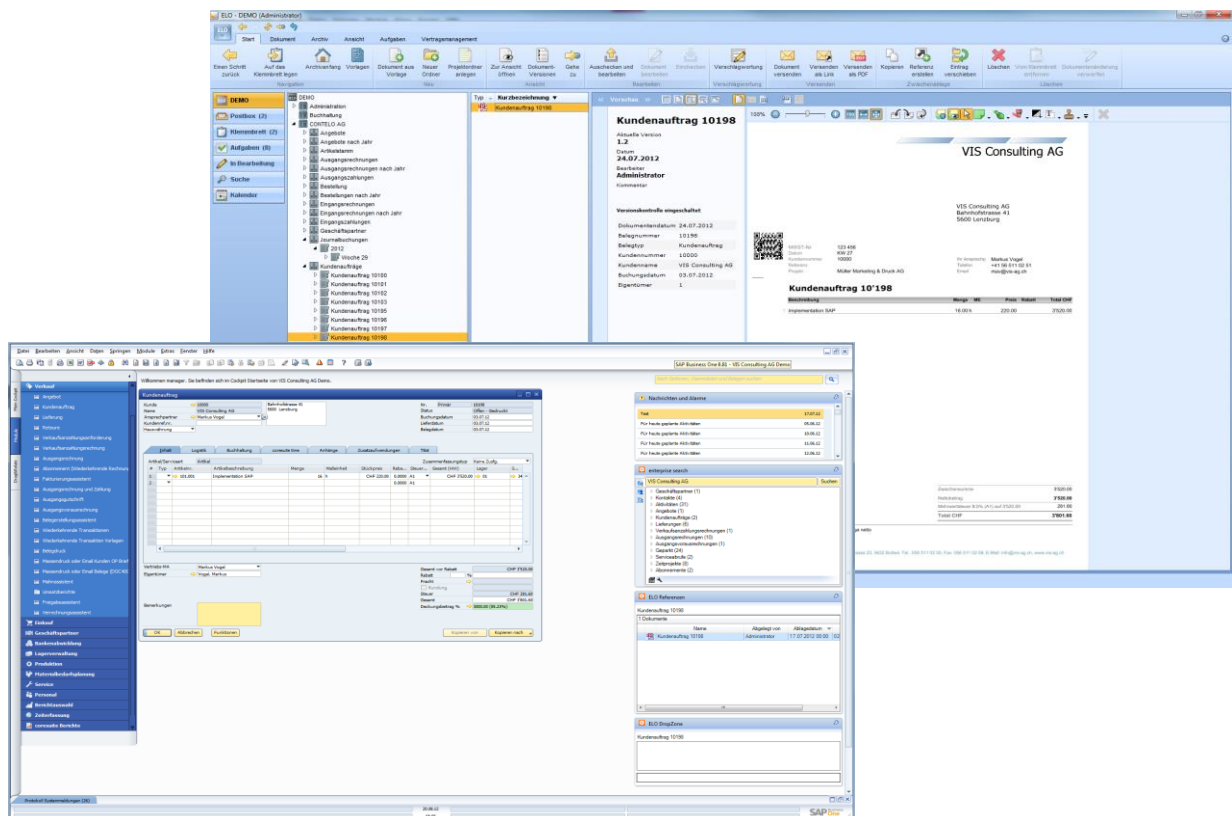


## ELO ECM - Integration zu SAP Business One

- Automatisierte Belegverarbeitung aus SAP Business One (automatische Verschlagwortung und Ablage in ELO)
- Frei definierbare Ablagestruktur für Kunden- und Lieferanten-Dokumente, Aufträge, Prozessdokumentationen, ... sowie Unterstützung von Mehrfach-Verlinkungen
- Intelligentes Customizing und Modularbarkeit individueller Geschäftsprozesse
- Dokumentation und Archivierung der Dokumenten-Änderungshistorie
- Automatisierte Posteingangsverarbeitung (Briefpost, eMail, elektronische Dokumente, Scanning, ...)
- Automatische Verschlagwortung und Ablage mittels 2D-Barcodes
- abteilungsübergreifende Workflows frei definierbar mit grafischem Editor
- Frei definierbare Verschlagwortungs- und Suchmasken
- Intelligente Suche mit automatischer Vervollständigung mittels iSearch
- Direkter Zugriff und Ablage aus Microsoft Office in das ELO-Archiv



## ELO ECM - Integration zu SAP Business One

Im Zuge eines gesamtheitlichen Dokumentenmanagement- und Workflow-Ansatzes in allen Bereichen der Geschäftsprozesse ist es heute neben der Übernahme grosser Dokumentenbestände auch sinnvoll, dokumentenbezogene Indexdaten ins Archiv zu übernehmen. Die ELO ECM – Integration bietet die Möglichkeit auch die SAP Business One Dokumente einzusehen, ohne dass der Mitarbeiter über eine SAP Business One Anbindung oder SAP Business One Wissen verfügen muss. Hierbei greift der Anwender über seinen Standard-ELO Client auf die SAP Business One-relevanten Daten zu.

Die Archivierung von allen steuerrelevanten Buchhaltungsunterlagen ist gesetzlich vorgeschrieben. Die Langzeit-Archivierung der Dokumente wird revisionssicher verwaltet.

Sie möchten zur Bewältigung der täglichen Arbeit ein leistungsstarkes Werkzeug zur Archivierung ihrer SAP Business One Dokumente. Dann empfehlen wir die [ELO ECM - Integration](#) welche die Archivierung direkt in [SAP Business One](#) visualisiert.

### Auf einen Blick:

#### Architektur:

Eine offene Systemarchitektur im Sinne einer [Service Orientierten Architektur](#) ist dabei eine Grundvoraussetzung. Die Systemunabhängigkeit für die Lauffähigkeit auf allen Betriebssystemen mit Java-fähigen Plattformen öffnen Horizonte.

ELO ECM – Integration setzt auf offene Standards wie SOAP und XML und macht es dadurch einfach, sich in vorhandene und oft heterogene Infrastrukturen zu integrieren.

#### Konfiguration / Parametrisierung:

**Mandantenfähigkeit:** Es werden mehrere Mandanten bedient, unter Berücksichtigung der entsprechenden Zugriffs- und Securitybestimmungen.

#### Funktionen:

- Barcode
- Automatisierte Erfassung
- Scan Client
- Check-in / Check-out
- MS Office Add-ins
- Versionierung
- Volltextsuche
- Vertragsmanagement
- Autovervollständigung

- Tippfehlerkorrektur
- Boolesche Suchfunktionalität
- Synonym-Thesaurus
- Linguistische Suche
- Semantische Suche
- Integrierter Workflow Editor
- Formularbasierter Workflow
- Ad-hoc Workflow
- Verschlüsselung
- Umfangreiche Berechtigungsfunktionen
- Revisionssichere Archivierung
- Kreditoren-Workflow : OCR-B Zeile auslesen, Workflow, Status freigeben, Erfassung papierlos in SAP Business One
- Autom. Ablage aus SAP Business One, (Ablageregeln, Referenzen)
- Autom. Ablage aus ELO (z.B.: unterzeichnetes Angebot mittels 2D-BarCode)

#### Zusammenfassung:

Mit der [ELO ECM - Integration](#) für SAP Business One senken Sie die Kosten durch Langzeitarchivierung dank der Auslagerung von Daten ins ECM-Archiv.

Der zentrale und vorgangsbezogene Zugriff auf die kompletten Akten aus: E-Mails, Bestellungen, Angebote, Rechnungen und Microsoft Office Dokumenten mit iSearch werden Sie begeistern. Wann starten Sie mit der [ELOprofessional](#) und der [ELO - ECM – Integration](#)?