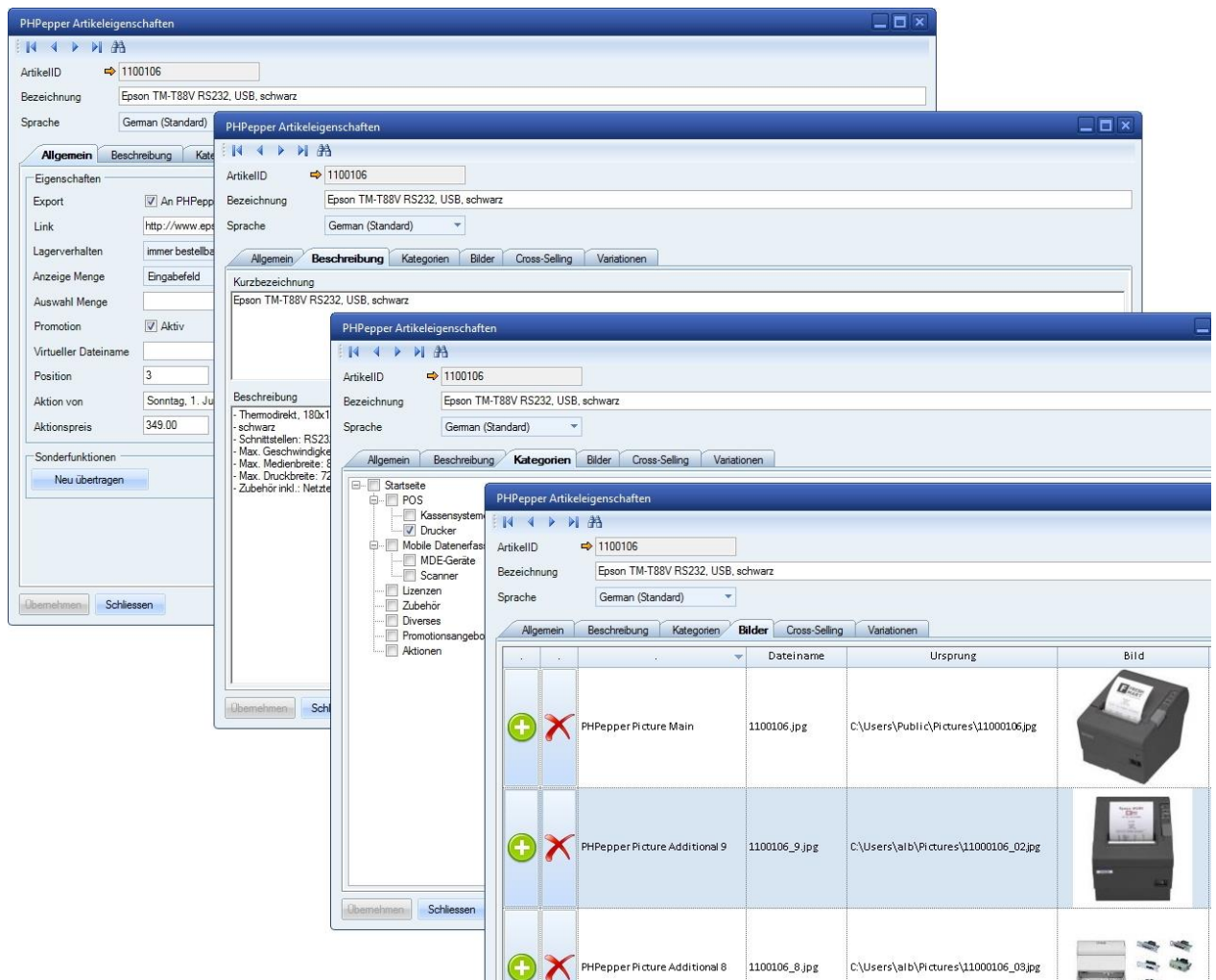


## PhPepperShop-Integration zu SAP Business One

- Import und Export von Kunden- und Liefer-Adressen
- Verwaltung und Export der Shop-Artikelkategorien, -attributen, -eigenschaften
- Export Listenpreise, Geschäftspartner-Sonderpreise, Mengenstaffel-Preise und Aktionspreise
- Verwaltung und Export von Gutscheinen mit Integration in Retailsystem
- Verwaltung der Artikel- und Kategorie-Beschreibungen in den ausgewählten Sprachoptionen
- Zuordnen von Options- und Varianten-Artikeln zum Hauptartikel
- Automatischer Import der Bestellungen und Erstellung aller relevanter Belege
- Aktualisierung des Bestell-/Liefer-Status im SAP B1
- Übermittlung von Versand-Tracking-Nummern an PhPepperShop
- Automatischer Datenabgleich zwischen SAP B1 und Shop (Belege, Stammdaten usw.)



## PhPepperShop-Integration zu SAP Business One

Der Einsatz eines Webshops ist jetzt durch eine offene und flexible Schnittstelle zum PhPepperShop von Glarotech möglich. PhPepperShop kann dabei komplett als Hosting-Angebot eingesetzt werden oder aber der Einsatz auf einem eigenen Server ist ebenso möglich. Mit der in SAP Business One integrierten Schnittstelle können die Stammdaten direkt zum Webshop hochgeladen und die Daten der Bestellungen ebenfalls direkt abgeholt werden. Mit der standardisierten Schnittstelle ist dieser Datenaustausch bereits geregelt und die Einführung wesentlich vereinfacht. Spätere Änderungen des Shops infolge zusätzlicher Anforderungen sind aufgrund der hervorragenden Anpassungsmöglichkeiten des PhPepperShop schnell und effizient realisierbar.

Auf einen Blick:

### Architektur:

- Das AddOn wurde für SAP Business One 8.8 mit Microsoft .NET-Framework und Coresuite Framework entwickelt. Für die Shopintegration wird die PhPepperShop Version Enterprise Version benötigt.

### Konfiguration / Funktionen:

- Parametrierung der FTP- und PhPepperShop Server-Verbindungseinstellungen.
- Parametrierung des Export- und Import-Timers (Realtime-Betrieb) für die automatische Datenaktualisierung.
- Parametrierung Standard Preisliste, Lager, Kostenstelle, Mehrwertsteuer, Sprache(n), Mindermengenzuschlag, etc.
- sämtliche im WebShop relevanten Stammdaten werden in SAP Business One verwaltet (inkl. Bilder, Anhänge usw.).
- Volle Transparenz, mit den Webservices können Kunden ihre gesamten Umsatzdaten im Shop direkt überprüfen.
- Offene Rechnungen jeder Herkunft können direkt im Shop bezahlt werden.

### Funktionsauszug aus PhPepperShop:

- Beliebig viele Artikel und Kategorien
- Varianten / Optionen
- Mehrere Sprachen, Währungen, MwSt-Sätze
- B2C und B2B-Verkauf
- Kundenlogin / -account
- Abweichende Lieferadressen
- Lieferländer und Versandarten
- Payment-Anbindung zu PostFinance, SIX Saferpay, B&S Card Solutions, Datatrans
- Pakettracking (Schweizer Post, DHL, GLS, ...)
- Anbindung an Ricardo.ch, Google Analytics usw.
- CMS für freie Seitengestaltung integriert

### Modulauszug aus PhPepperShop:

- Newsletter inkl. Layouting-Modul
- Gutscheine
- Artikelbewertungen
- Kundenbenachrichtigungen
- Merkliste
- Mehr Infos unter [www.phpeppershop.com](http://www.phpeppershop.com)

### Zusammenfassung:

Mit dem SAP Business One AddOn PhPepperShop-Integration erschliessen Sie neue Absatzkanäle und gewinnen neue Kunden. Eine zentrale Stammdatenpflege minimiert den Aufwand zur Bewirtschaftung und die eShop-Belegverknüpfung ist nahtlos in den Kommissionierprozess eingebunden. Wann starten Sie mit der PhPepperShop-Integration?